



**E-CL S.A.**

**5<sup>ta</sup> Cumbre Anual de Inversionistas**

6 de mayo 2010

[WWW.E-CL.CL](http://WWW.E-CL.CL)

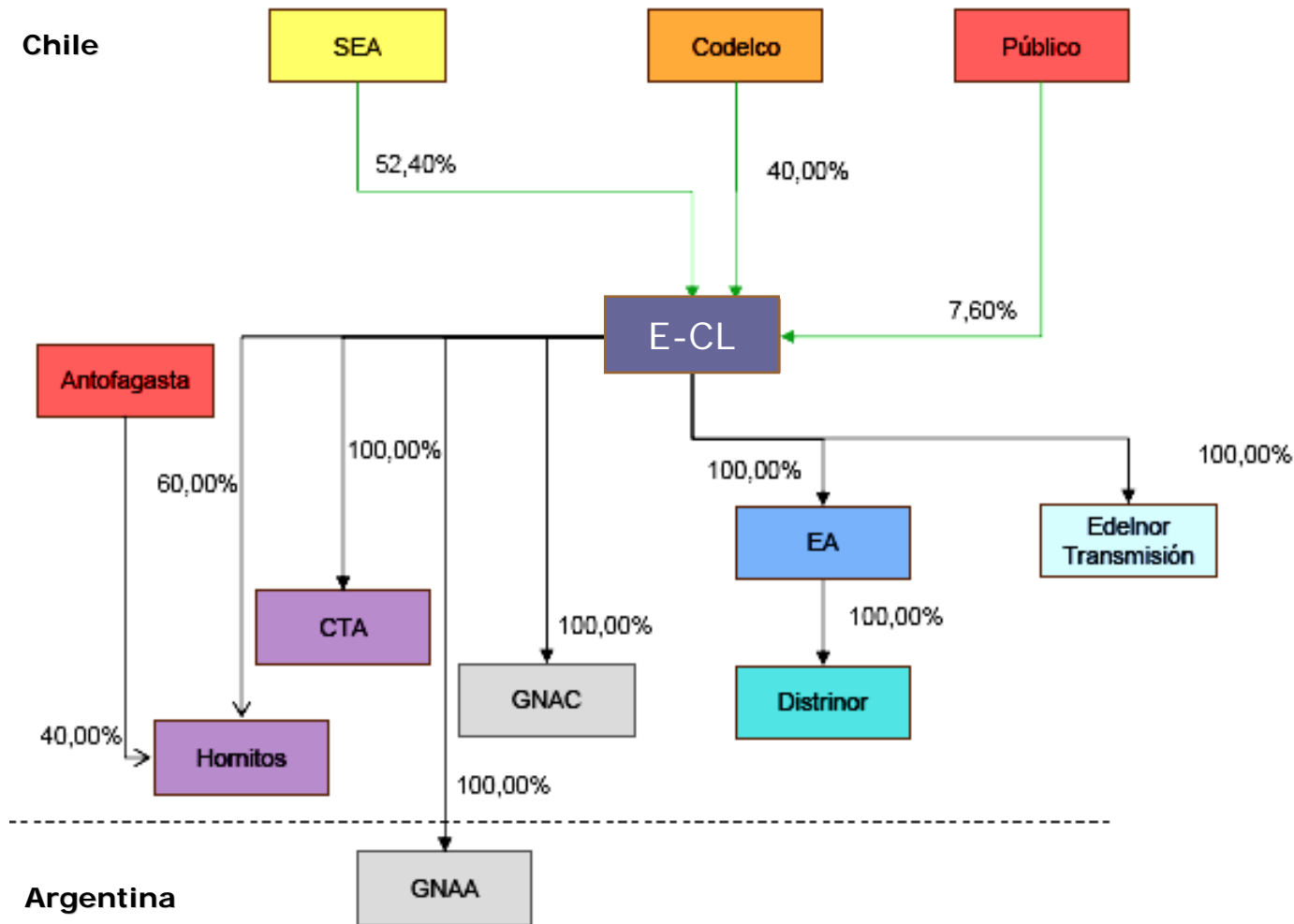


# Nuestro Negocio



<b>Importante actor en el sector eléctrico</b>	<ul style="list-style-type: none"><li>✓ Cuarto mayor generador eléctrico en Chile por capacidad instalada con 2.125 MW (incluyendo proyectos en construcción). Representa el 49% del SING;</li><li>✓ 2.080 kms de líneas de transmisión;</li><li>✓ Compañía diversificada en fuentes de energía: hidro, carbón, GNL, gas, diesel, fuel oil N°6;</li><li>✓ Participa del negocio de distribución y transporte de gas a través de sus filiales Distrinor y Gasoducto NorAndino.</li></ul>
<b>Ventajas competitivas</b>	<ul style="list-style-type: none"><li>✓ Contratos de suministro de largo plazo con clientes, principalmente grandes compañías mineras;</li><li>✓ Portfolio diversificado: contrato con Distribuidora Emel por 15 años (entre el 2012 y 2026), por un bloque total de energía de 1.800 GWh hasta 2.300 GWh;</li><li>✓ Crecimiento en capacidad instalada: 330 MW de CTA y CTH; contratada 100%; 92% de avance en construcción;</li><li>✓ Bajo endeudamiento: DEUDA total (neta)/EBITDA= 1,6;</li><li>✓ Fuerte generación de caja: EBITDA 2009 = MUSD342</li></ul>
<b>Modelo de negocio</b>	<ul style="list-style-type: none"><li>✓ Seguir creciendo para satisfacer las necesidades de nuestros actuales clientes;</li><li>✓ Mantener Market Share;</li><li>✓ Nueva capacidad instalada vinculada a nuevos contratos de venta de energía;</li><li>✓ Desarrollo de proyectos vía nuevas tecnologías con menores emisiones: solar, eólica, biocombustibles;</li><li>✓ Bajo riesgo de contratos: indexación de tarifas a precios de combustibles;</li></ul>

# Estructura de Propiedad Post Fusión



**Nota:** 0,69% de la propiedad se encuentra en la Compañía (efecto del derecho a retiro)

# La nueva compañía fusionada



- E-CL S.A. ha hecho más simple y clara la estructura corporativa anterior;
- Mejora los procesos de toma de decisión en términos de eficiencia y calidad;
- Permite disminuir la volatilidad del resultado y del flujo de caja;
- Da mayor flexibilidad para llevar adelante nuevos planes de inversión y;
- Provee de una plataforma más amplia para afrontar negocios a mayor escala.



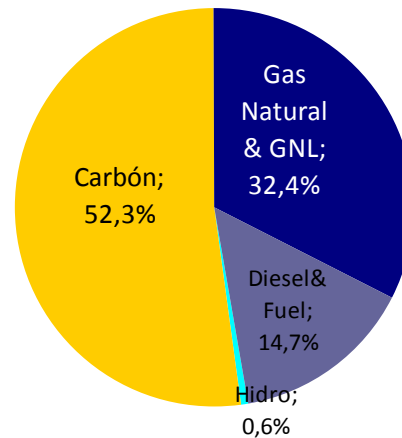
[WWW.E-CL.CL](http://WWW.E-CL.CL)

# La nueva compañía fusionada (cont.)



- **E-CL** pasó a tener un 'mix' más equilibrado de generación, con un renovado énfasis en el gas natural, gracias a la puesta en marcha del terminal de gas natural licuado en Mejillones (GNLM);
- Todo ello constituye un importante avance en la estrategia de la compañía de ir introduciendo fuentes de producción más limpias;

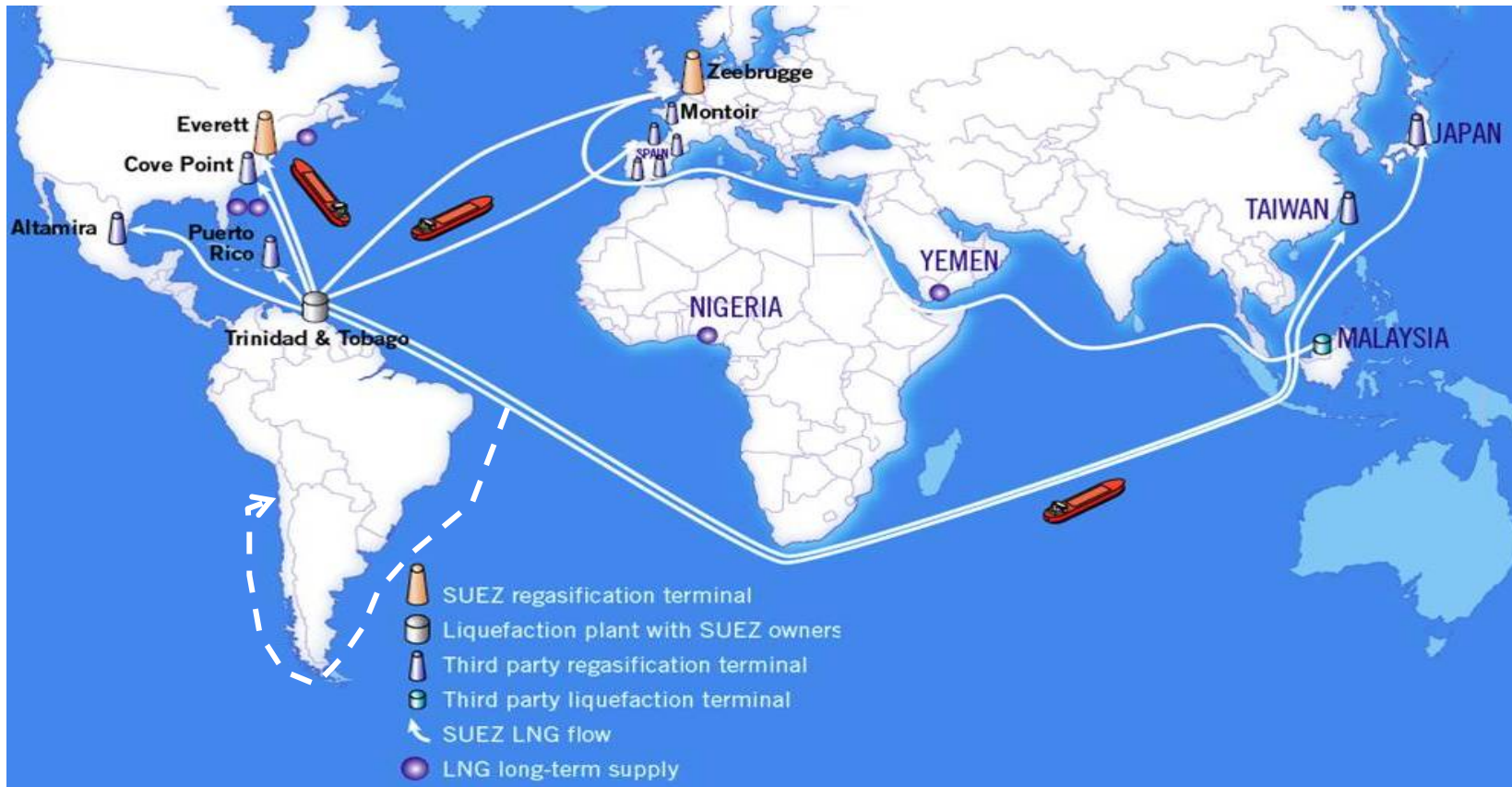
**E-CL** contribuye de ese modo a la reducción de emisiones y, por tanto, a la mejora de la calidad del aire de las zonas en las que opera.





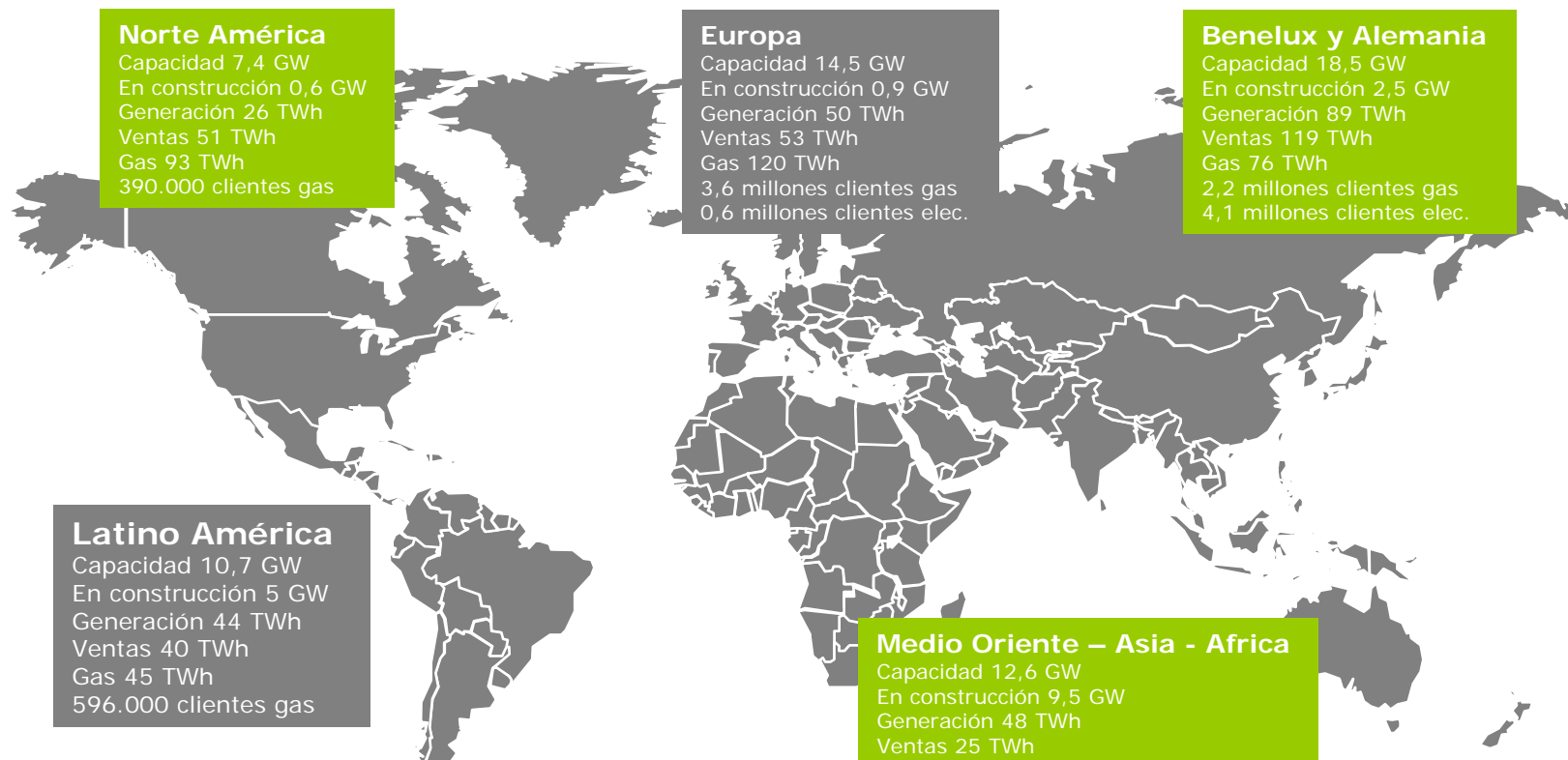
# GNL: Mercado global

- Acceso a través de GDFSUEZ al GNL mundial;
- Permite una mayor estabilidad en la relación oferta – demanda, disminuyendo el riesgo de falta de disponibilidad



- Fuentes diversificadas para abastecer a GNLM: Trinidad y Tobago, Yemen y Nigeria.

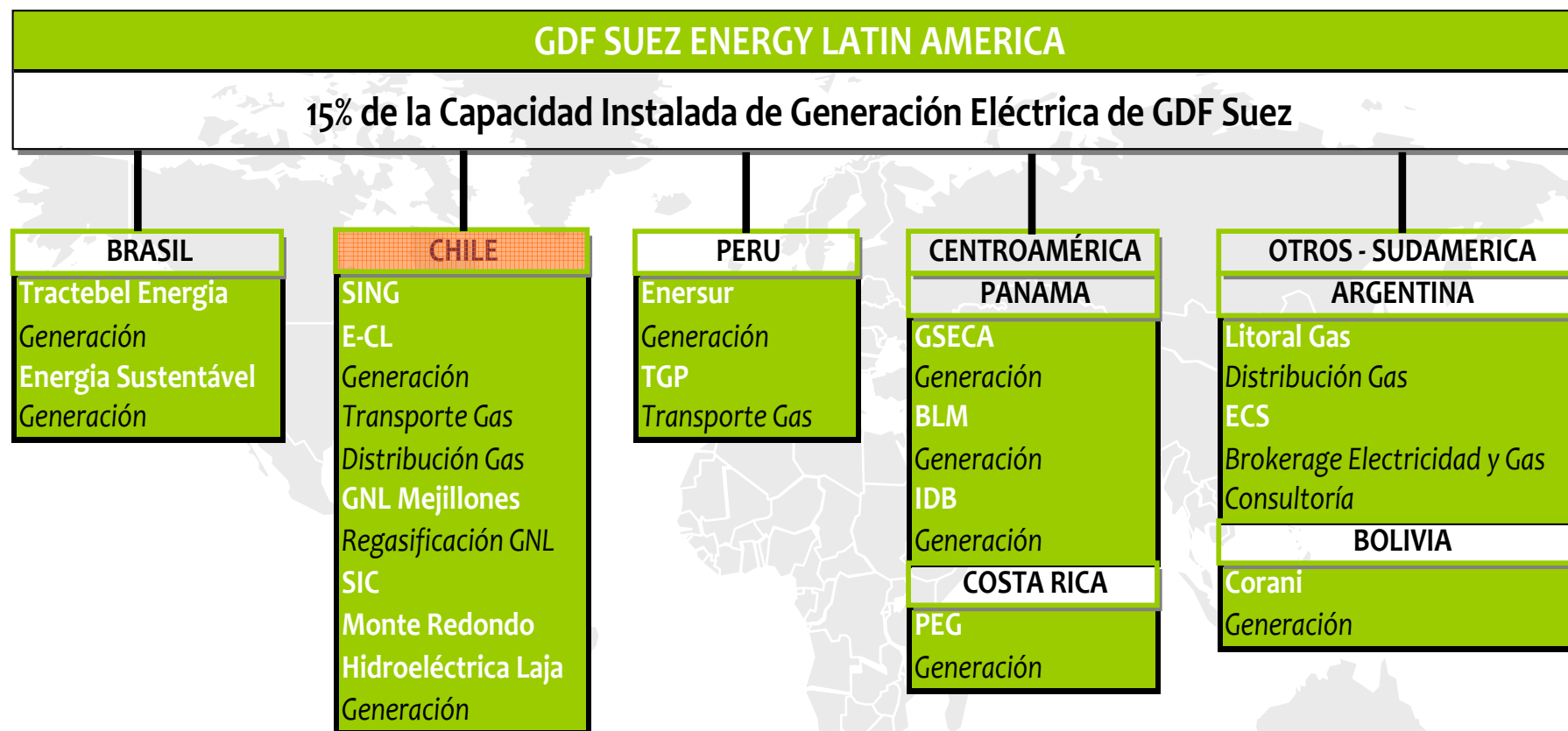
# Presencia Global de GDF-SUEZ



## Perfil del grupo GDF Suez

- Uno de los proveedores de energía líderes en el mundo. Opera en toda la cadena de valor energética, en electricidad y gas natural en base a un modelo de crecimiento responsable;
- Diversas fuentes de abastecimiento (Gas Natural-53%; Hidro-16%; Nuclear-16%; Carbón-11%; Eólica-1%; Bio-1%; Otros-2%);
- Más de 200.000 empleados en todo el mundo;
- Ventas de 79.900 millones de euros;
- EBITDA de 14.000 millones de euros en 2009;
- Presencia en bolsas de Bruselas, Luxemburgo y París y está representado en los principales índices internacionales: CAC 40, BEL 20, DJ Stoxx 50, DJ Euro Stoxx 50, Euronext 100, FTSE Eurotop 100, MSCI Europe y ASPI Eurozone.

# Presencia de GDF-SUEZ en Latino América



- Capacidad instalada en operación: **10.7 GW**
- Capacidad en construcción: **5,0 GW**
- EBITDA: **USD 1.6 Bln**



# Proyectos en Desarrollo de GDF-SUEZ en CHILE



## Parque Eólico Monte Redondo

- Caraterísticas:
- Lugar:
- COD:

38 MW capacidad instalada (19 aerogeneradores de 2 MW c/u)  
IV Región de Coquimbo  
Diciembre del 2009



## Central Térmica Barrancones

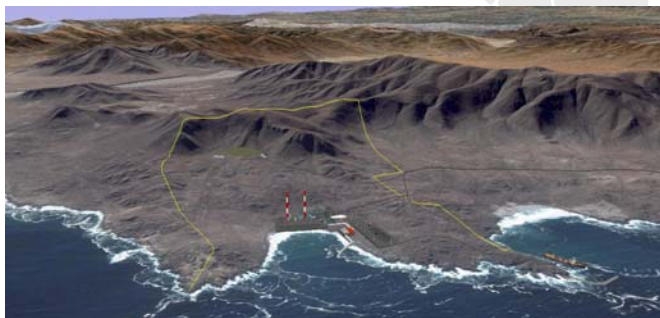
- Caraterísticas:
- Lugar:
- EIA:

540 MW capacidad instalada en carbón  
IV Región de Coquimbo  
En etapa de aprobación

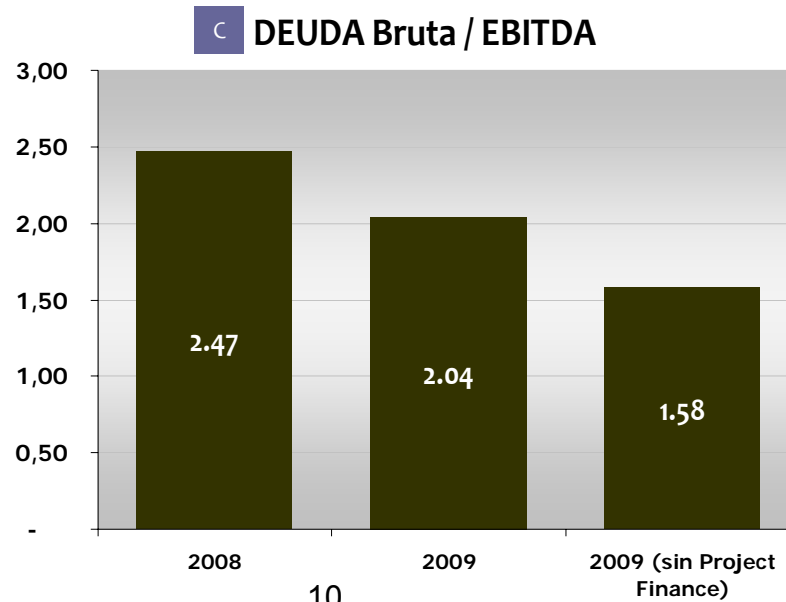
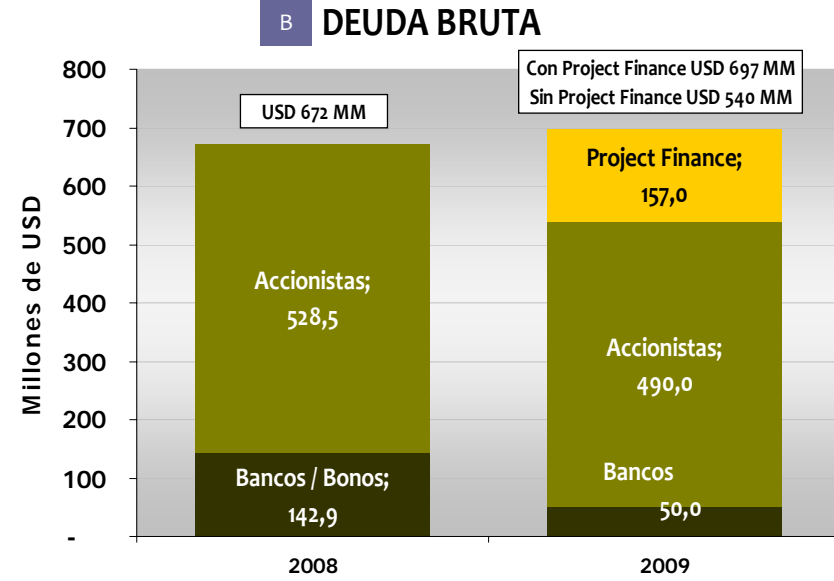
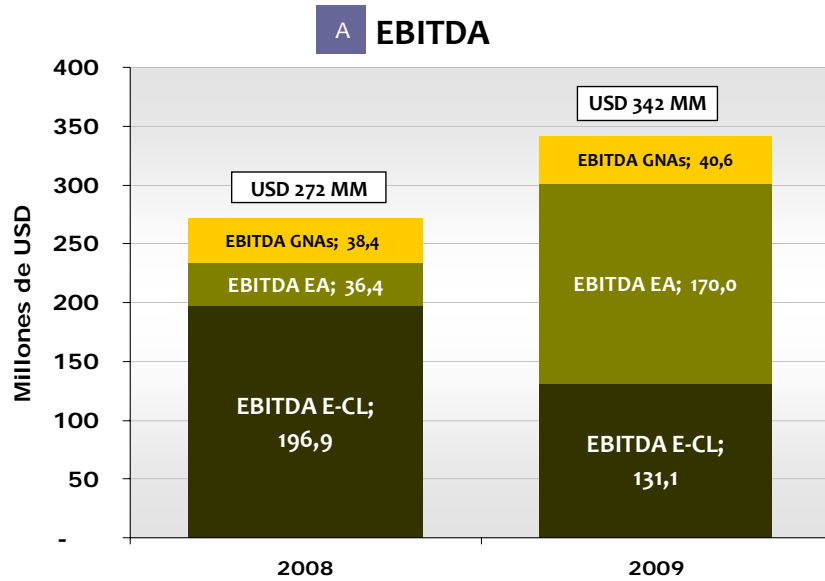
## Central Hidroeléctrica Laja

- Caraterísticas:
- Lugar:
- COD estimado:

35 MW capacidad instalada  
VIII Región del Bio-Bío  
Q2-2012



# Indicadores Financieros del Grupo E-CL



- Estrategia Operacional



# Mercado de Chile

## SING - SIC - Aysen - Magallanes



**SING**  
3.6 GW  
Capacidad Instalada

### Activos Diversificados del Grupo E-CL

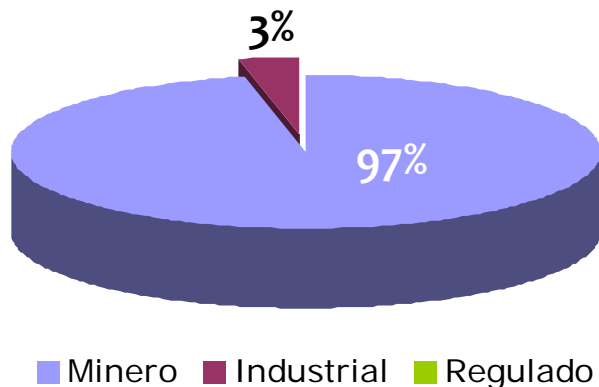
Tipo de Combustibles	Ubicación	MW instalado
<b>Hidro</b>	I Región	<b>13</b>
<b>Carbón</b>	II Región	<b>778</b>
<b>Gas &amp; GNL</b>	II Región	<b>688</b>
<b>Fuel - Diesel</b>	I – II Región	<b>316</b>
<b>Sub-Total</b>		<b>1.795</b>
<b>Carbón (CTA&amp;CTH)</b>	II Región	<b>330</b>
<b>Total</b>		<b>2.125</b>
<b>Transmisión</b>	I – II Región	<b>2.080 km</b>
<b>Gasoducto</b>	II Región	<b>Cap.: 8 mill/m3</b>

- **Nuevo Reglamento de Emisiones para Centrales Termo-eléctricas**
  - Emisiones medidas en chimenea afectan directamente las plantas a carbón, gas y petróleo;
  - Límites preliminares:
    - Material Particulado: 30 – 50 mg/Nm<sup>3</sup>
    - SO<sub>2</sub>: 200 mg/Nm<sup>3</sup>
    - NP<sub>x</sub>: 200 - 400 mg/Nm<sup>3</sup>
    - Hg: 0,1 mg/Nm<sup>3</sup>; Ni: 0,5 mg/Nm<sup>3</sup>; V: 1 mg/Nm<sup>3</sup>
  - **E-CL**: Plan de inversiones de **USD166,2 MM** en 3 años para mitigar emisiones.
  
- **Estándar para Material Particulado Fino – PM 2.5**
  - Emisiones medidas en la ciudad; norma afecta el desarrollo de centrales termoeléctricas en la vecindad de centros urbanos.
  
- **Ley N° 20.257 “Ley ERNC”**
  - 5% (10% en 2024) de generación eléctrica debe ser con fuentes ERNC;
  - Asociado a la demanda de clientes; penalidades a generadores en incumplimiento;
  - Crea mercado de “Atributos ERNC”, similar a los bonos de carbono;
  - Contratos de E-CL firmados a partir de septiembre del 2007 consideran límites ERNC;
  - Crea nuevas oportunidades para desarrollo de fuentes de energía renovable no convencional con el apoyo y tecnología de GDF Suez.

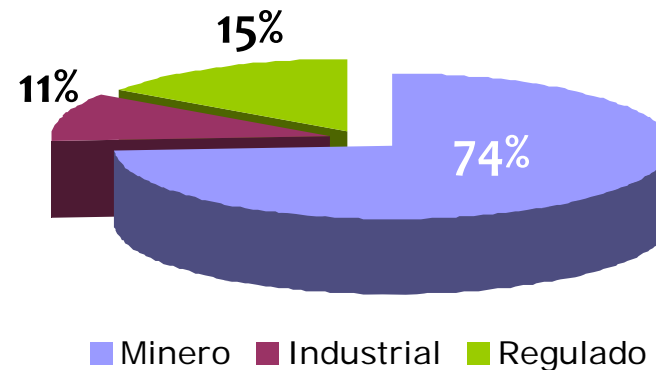


- Diversificación de clientes: Mineros, industriales y regulados;
- Mix de activos, incluyendo plantas de carbón y ciclos combinados con GNL y gas argentino;
- Desarrollo de proyectos de acuerdo a necesidades de clientes (CTA, CTH, compra de GNL);
- Mantenimiento de una participación de mercado (aprox. 50%) en forma sustentable y rentable;
- Contratación de capacidad instalada eficiente, con indexación vinculada al costo de generación y precio de combustibles.

A. Portfolio clientes (2009)



B. Portfolio clientes (2012 E)





- Estrategia de Desarrollo



# Proyectos en Operación antes del 2011



## **SUB-ESTACIÓN "EL COBRE"**

- Caraterísticas: 8 paños de 220 kV
- Lugar: II Región: Comuna de Sierra Gorda
- Puesta en Servicio: Octubre del 2010
- Uso: Proyetos mineros actuales (AMSA & GABY) y futuros
- Monto de inversión: USD14MM

## **LÍNEA "CHACAYA – EL COBRE"**

- Caraterísticas: Capacidad: 700 MVA, 2 circuitos de 220 kV (longitud: 144 km)
- Lugar: II Región: Comunas de Sierra Gorda y Mejillones
- Puesta en Servicio: Octubre del 2010
- Uso: Evacuación centrales CTA/CTH hacia proyotos mineros
- Monto de inversión: USD42.5MM

# Proyectos en Operación en el 2011



## CENTRAL TÉRMICA ANDINA

- Caraterísticas: 165 MW capacidad Instalada
- Lugar: II Región: Comuna de Mejillones
- COD estimado: Q4-2010
- PPA: Proyecto minero Gaby y parte de los consumos de Codelco Norte
- Avance de la obra: 92%
- Monto de inversión: USD496MM

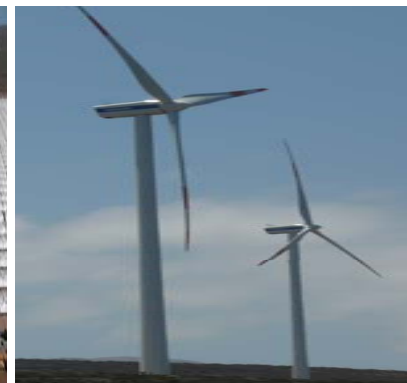
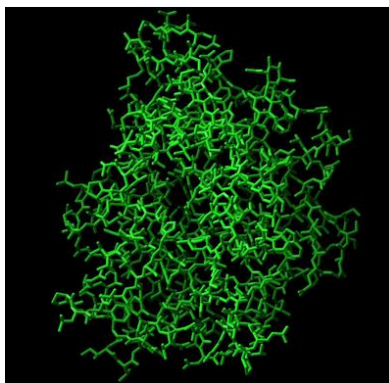
## CENTRAL TÉRMICA HORNITOS

- Caraterísticas: 165 MW capacidad Instalada
- Lugar: II Región: Comuna de Mejillones
- COD estimado: Q2-2011
- PPA: Proyecto minero Esperanza
- Avance de la obra: 83%
- Monto de inversión: USD380MM

# Proyectos en Desarrollo/Estudio



<b>INFRAESTRUCTURA ENERGÉTICA</b> <ul style="list-style-type: none"><li>Caraterísticas:</li><li>Lugar:</li><li>EIA:</li></ul>	2 x 375 MW (carbón) + Puerto Mecanizado II Región: Comuna de Mejillones Aprobado en marzo del 2010
<b>MICROALGAS "ALGA FUELS"</b> <ul style="list-style-type: none"><li>Caraterísticas:</li><li>Lugar:</li><li>Fondos asignados:</li></ul>	Biocombustibles II Región: Comuna de Mejillones/Tocopilla Concurso Corfo
<b>PLANTA SOLAR</b> <ul style="list-style-type: none"><li>Caraterísticas:</li><li>Lugar:</li><li>Estado actual:</li></ul>	Planta piloto (planta de concentración solar) II Región: Comuna de Mejillones En preparación
<b>PARQUES EÓLICOS</b> <ul style="list-style-type: none"><li>Caraterísticas:</li><li>Lugar:</li><li>Estado actual:</li></ul>	Monitoreo e ingeniería básica Varias localidades en el norte de Chile En preparación





- Las proyecciones de demanda de los proyectos mineros requieren una capacidad instalada adicional en el mediano plazo;
- Si **E-CL** desea mantener su actual cuota de mercado, debería capturar una parte de este aumento;
- **E-CL** ya tiene una DIA aprobada por dos plantas de 375 MW a base de carbón, además de una instalación portuaria;
- Emitir títulos de deuda -Local y/o Internacional- en el mediano plazo para financiar inversiones.

## Sitios de interés

---

- [www.e-cl.cl](http://www.e-cl.cl)
- [www.gnlm.cl](http://www.gnlm.cl)
- [www.eolicamonteredondo.cl](http://www.eolicamonteredondo.cl)
- [www.gdfsuez.com](http://www.gdfsuez.com)





**E-CL S.A.**

**5<sup>ta</sup> Cumbre Anual de Inversionistas**

6 de mayo 2010

[WWW.E-CL.CL](http://WWW.E-CL.CL)